

Documentation pour process_watchdog v2.01

Petit utilitaire développé afin de relancer automatiquement Logisdom en cas de plantage.

Le principe est d'appeler toutes les x minutes ce script, à l'aide des tâches planifiées de Windows, qui va alors vérifier si le process spécifié p ! est toujours présent, et si un fichier donné f ! a moins d'un certain âge a !.

#Il doit # \$ P%& ' (#) % \$ % * (se trouver dans le m+me répertoire que Logisdom, sinon, lorsqu'il relancera Logisdom, celui ci ne trouvera pas sa configuration ,maison.cfg-.

L'appel à l'exécuta . le attend les options suivantes, toutes optionnelles, avec une valeur par défaut /
0a 1age max2 valeur par défaut 345 secondes

0l 1fichier log2 valeur par défaut / m+me chemin 7 nom que exécuta . le, extension .log

0p 1process à surveiller2 valeur par défaut d/%domotique%logisdom%logisdom.exe

0t 1fichier témoin2 valeur par défaut d/%domotique%logisdom%next.sav

0) 1ver .osité2 valeur par défaut 9 0 va de 5 ,n'ouvre pas le log- à :

0v renvoie la version du programme, et ne fait rien de plus

%xemple /

process;watchdog;v4.53.exe 0a 3<5 0l [c:/logisdom=log;watchdog.txt](#) 0p

[c:/logisdom=logisdom;v3.39>a.exe](#) 0t [c:/logisdom=next.sav](#) 0) 3

#Il s'agit d'un script écrit en Perl, et compilé ! , ? n exécuta . le Perl est en fait un environnement d'exécution complet, avec l'interpréteur et les li . rairies nécessaires au script fourni-.

@e ce fait, en général la premiAre exécution est un peu plus longue, en effet le mini environnement Perl inclus dans l'exécuta . le, doit se dé0Bipper quelque part genre c/%temp... Cela est retrouvé aux exécutions suivantes qui sont donc plus rapides.

#Il D a un petit inconvénient à la méthode pour l'instant, c'est qu'à chaque déclenchement de la tâche planifiée, il D a une fen+tre @EF qui prend le GfocusG le temps de l'exécution. He n'ai pas encore trouvé comment la forcer en arriAre plan. #Il me sem . le que dans d'anciennes versions de Windows, command.com acceptait un argument pour le mettre en arriAre plan. ' vec IP, tout ce que "'ai trouvé comme solution pour l'instant, c'est de lancer la tâche avec un autre compte, mais dans ce cas si Logisdom est redémarré, il l'est également avec cet autre compte, donc invis . le aussi... /o J
Fi l'un d'entre vous connaît la solution, "e suis intéressé J

Limites ;

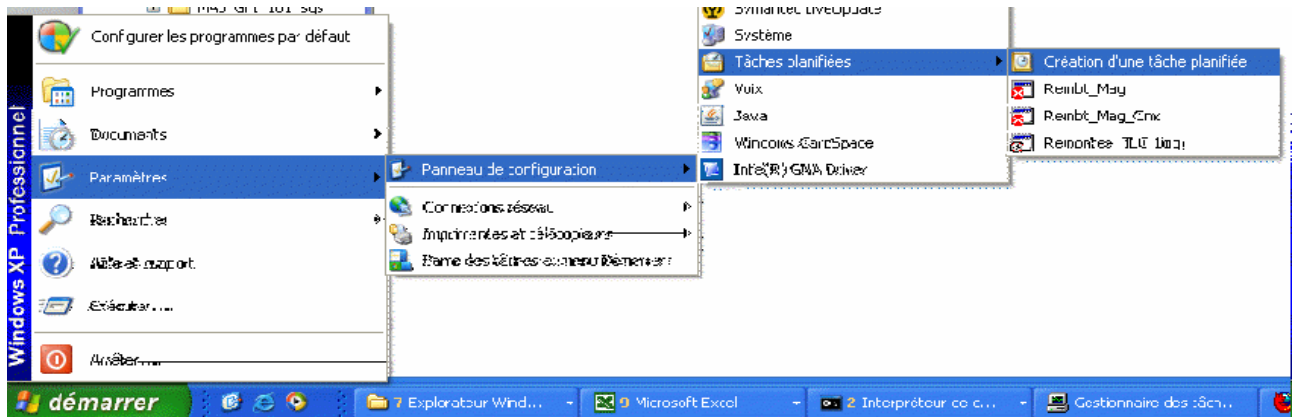
He ne l'ai testé pour l'instant que dans mon propre environnement, soit sous Windows IP FP4.

*'hésiteB pas à me faire part de vos o . servations, "e ferai de mon mieux pour corriger toute anomalie.

Annexe : comment créer une tâche planifiée sous Windows XP

Créer une nouvelle tâche, et l'appeler par exemple Cer.Are ! /

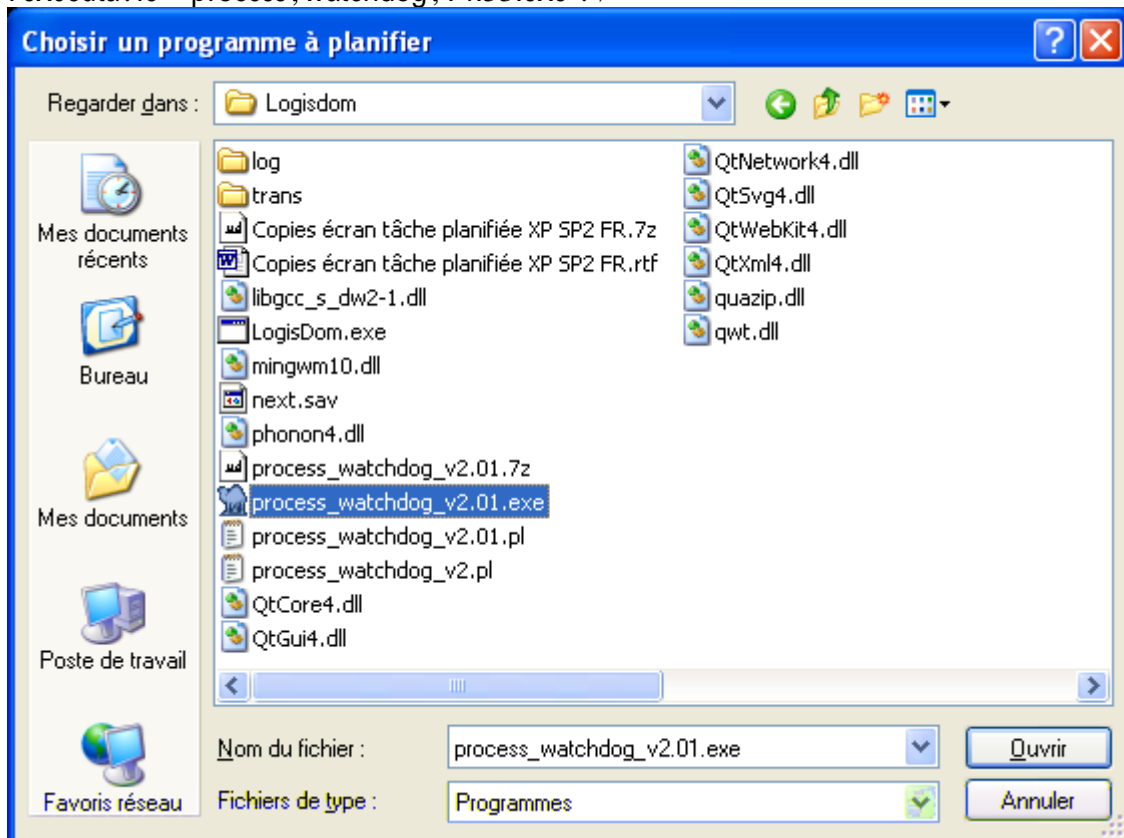
Allez dans le Menu Démarrer, puis Paramètres, puis Panneau de configuration, puis tâches planifiées et cliquer sur Création d'une nouvelle tâche ! /



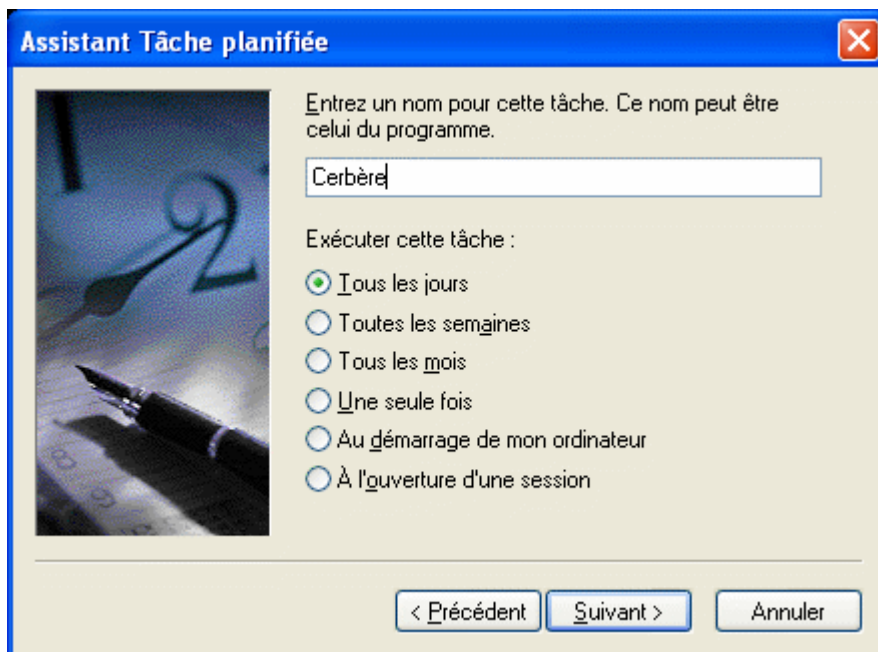
La fenêtre Assistant (tâche planifiée) s'ouvre, cliquer sur Suivant ! /



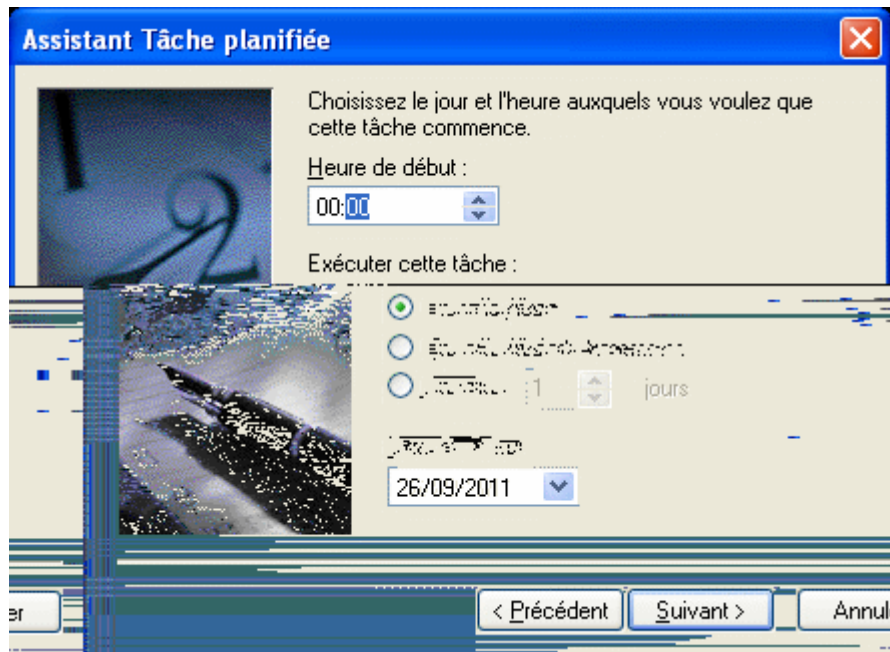
? ne fen+tre Choisir un programme à planifier ! s'ouvre, cliquer sur parcourir ! pour trouver l'exécuta. le process_watchdog_v4.53.exe ! /



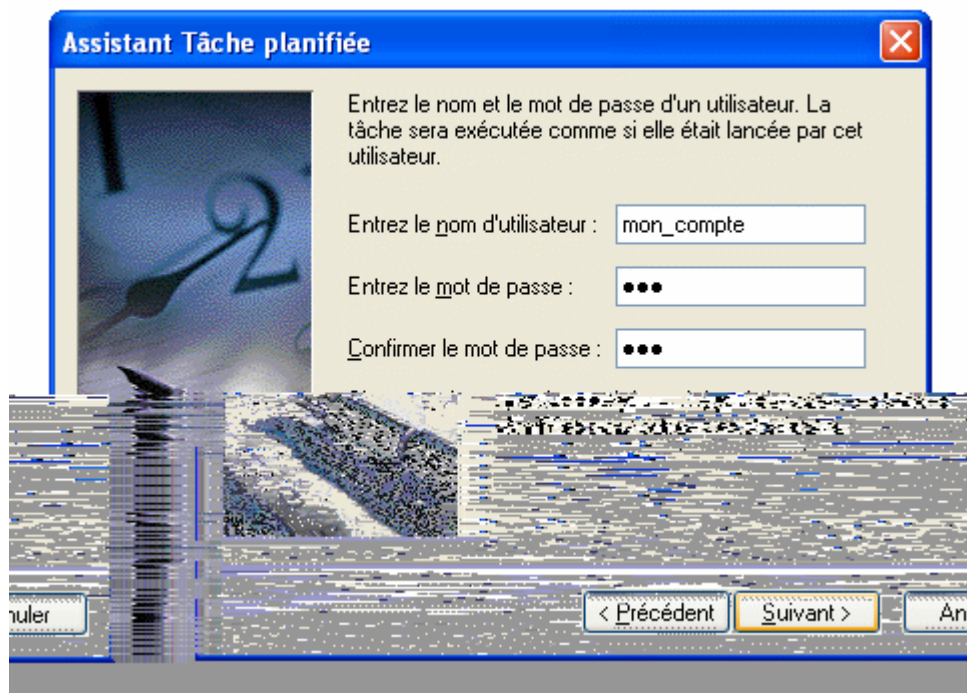
fournir le nom que l'on veut donner à la tâche ,ici Cerbère !- et cliquer sur (ous les "ours !./



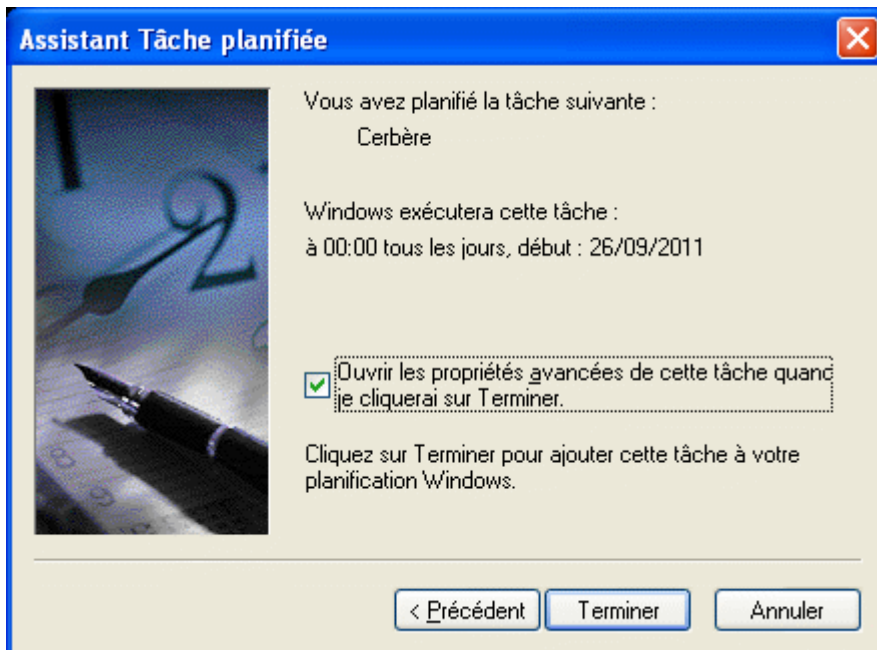
&enseigner 55/55 comme heure de démarrage, puis suivant ! /



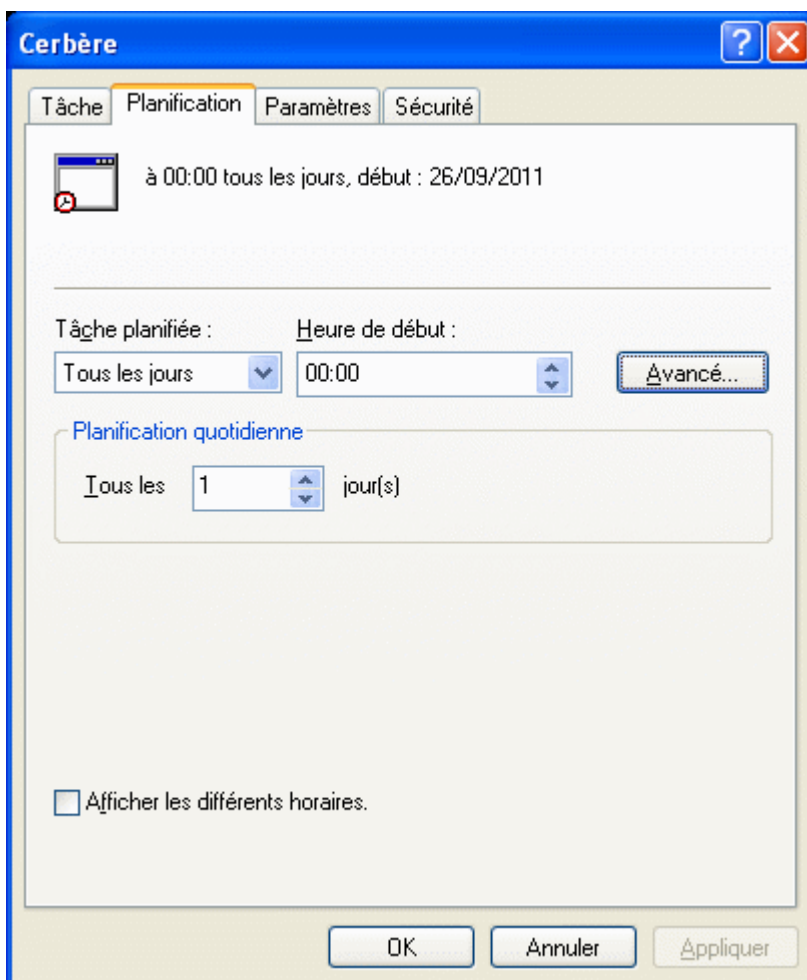
#Il faut ensuite renseigner le compte et le mot de passe du compte Windows depuis lequel fonctionne Logisdom /



Enfin, cocher la case donnant l'accès aux propriétés avancées, et Terminer ! /



Dans la fenêtre Propriétés avancées !, sélectionner l'onglet Planification !, puis cliquer sur le bouton Avancé ! /



'ctiver &épéter la tâche ! et choisir le temps de répétition ,pour ma part, "e le fais tourner toutes les 4 minutes, avec le paramAtre âge ! par défaut du watchdog à 345 secondes.- /



Options avancées de planification

Date de début : jeudi 27 octobre 2011

☐ Date de fin :

☒ Répéter la tâche

Toutes les : 2 minutes

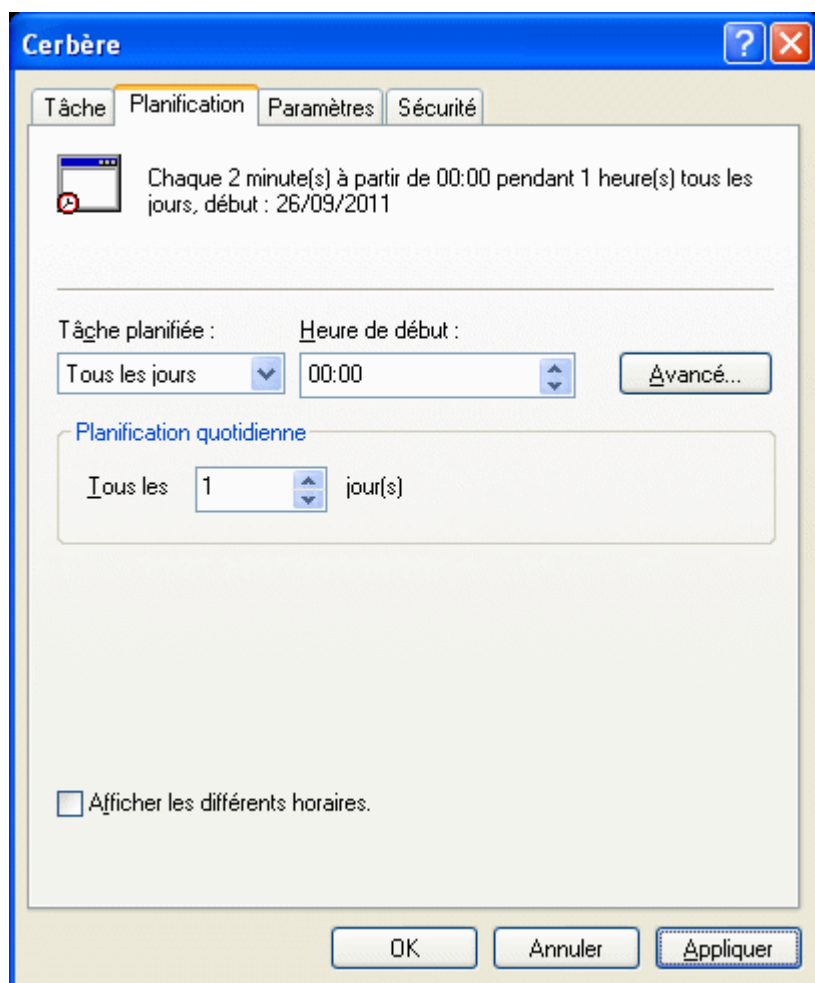
Jusqu'à : ☒ Heure : 23:59

☐ Durée : heure(s) minute(s)

☐ Arrêter la tâche à ce moment si elle tourne toujours.


OK Annuler

'prAs EM ! /



Cerbère

Tâche Planification Paramètres Sécurité

 Chaque 2 minute(s) à partir de 00:00 pendant 1 heure(s) tous les jours, début : 26/09/2011

Tâche planifiée : Tous les jours

Heure de début : 00:00

Avancé...

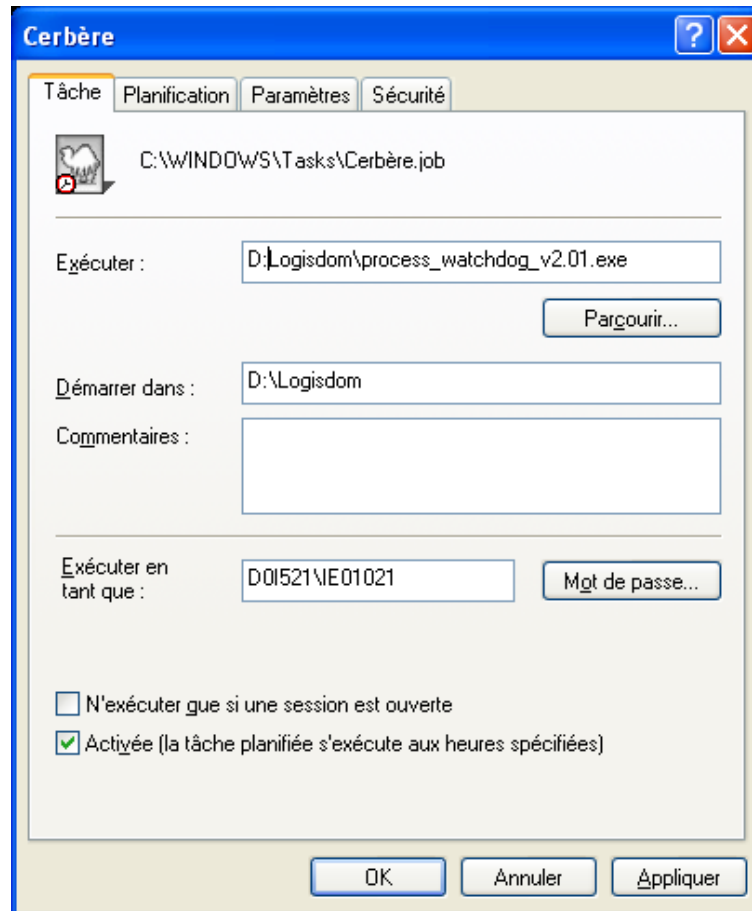
Planification quotidienne

Tous les 1 jour(s)

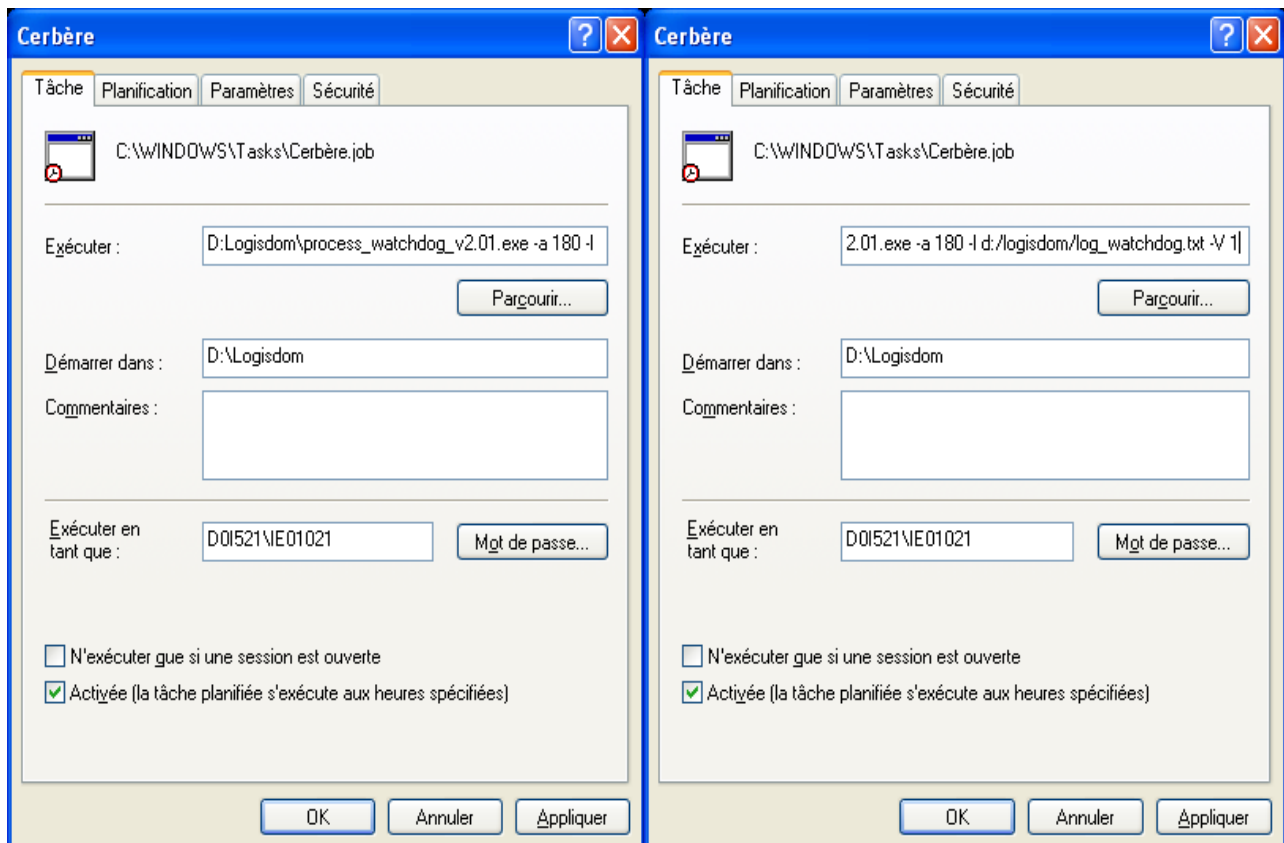
☐ Afficher les différents horaires.

OK Annuler Appliquer

Si l'on souhaite modifier les options par défaut de watchdog, il faut aller sur l'onglet (âche !, qui apparaît alors comme suit /



On peut alors modifier la ligne de commande dans la Bonne %xécuter / !, comme par exemple /



' prAs EN, on peut vérifier la présence de la tâche dans la liste /

